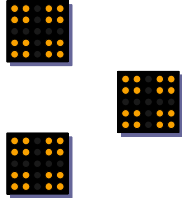




**Entstanden aus der Zusammenführung traditioneller Beleuchtungstechnik und On-Board Elektronik, eröffnet der JARAG-5 eine neue Dimension im Bereich der Beleuchtungskreativität. Multi-source, komplett integriert, nach Belieben programmierbar, er macht die Lichtstärke noch zugänglicher.**



### Traditionell

Durch die Verwendung herkömmlicher Halogenlampen, bietet JARAG eine Farbpalette ausgehend von Bernstein bis Weiß. Transportable und robust, JARAG lässt sich direkt an konventionelle Konsolen anschließen.

### Stark

Mit 25 unabhängigen Lampen und mehr als 1800 Watt Lichtstärke, findet jeder Nutzer seinen Styl. Die Zusammenstellung von mehreren JARAG ermöglicht eine individuelle Lichtfläche zu schaffen.



### Innovativ

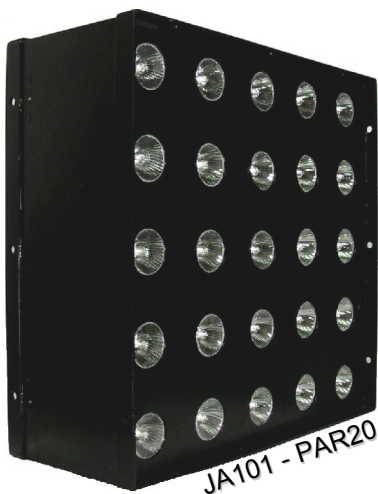
Die unabhängige Steuerung der einzelnen Lampen ermöglicht neue und vielfältige leuchtende Darstellungen. Alles ist möglich : Motivanzeige, Darstellung von Buchstaben, und besonders die Erstellung animierter Sequenzen.

### Simplizität

Die vollständige Integration der Steuerungselektronik erlaubt eine sofortige Inbetriebnahme. Kein zusätzlicher Dimmer notwendig, eine direkte Stromversorgung und eine DMX Leitung sind ausreichend.

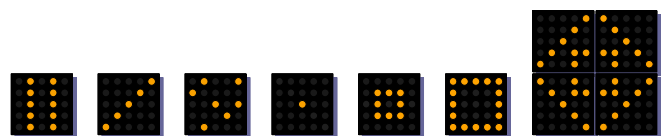
### Feinsinnig

Der integrierte numerische Controller ermöglicht eine genaue Steuerung jeder Lampe, sowohl im Lichtstärke als im Übergangsgeschwindigkeit.



### Entwickelt

Die Motiveigenschaften, sowie ihre Animationen können frei programmiert und im Scheinwerfer hochgeladen werden, um dann augenblicklich und exakt wiedergegeben zu werden.



# Technische Eigenschaften

## Versorgung

Direkte Stromversorgung,  
integrierte Dimmer.  
230V / 50Hz / 8A / 1875 W

## Lampe

25 lampe 220V, 75W  
JA101 : type Hi-Spot ES63  
25°, 2800°K, 2500h, GU10, Alurefektor  
JA201 : type Hi-Spot ES95  
10°, 2900°K, 3000h, E27, Alurefektor

## Gehäuse

Außenhülle Schwarz Matt Epoxy  
Grösse JA101 (HxBxT) 58 x 58 x 24 cm  
Grösse JA201 (HxBxT) 58 x 58 x 27 cm  
Gewicht (ohne Lampe) = 18 kg / 20 kg

## Befestigung

Schwenkbare Aufhängen oder Aufhängevorrichtung am Gehäuse.

## Montage

Mehrere JARAG können mit einem konstanten Abstand zwischen den Lampen nebeneinander liegend zusammengesetzt werden.

## Verbindungen

Stromkabel (16A Stecker)  
DMX in (XLR5), DMX out (XLR5)  
RS232-C Verbindung (SUBD9)

## Sequenzen

Integrierter Sequenzer, der 256 Sequenzen von 32 Schritten speichern kann, und der durch DMX gesteuert wird.

128 Sequenzen (8 x 16) sind werkprogrammiert, die weiteren 128 sind für den Benutzer frei verfügbar.

## DMX Kontrolle - 6 Kanäle (Sequenz)

Kanal 1 - Sequenzintensität  
Kanal 2 - Sequenzgeschwindigkeit  
Kanal 3 - Effekte (\*)  
Kanal 4 - Rotation, Symmetrie H / V  
Kanal 5 - Sequenzauswahl  
Kanal 6 - Sequenzauswahl  
(\*) variabel cross-fade, TBT Effekt (Simulation Niedrigspannungslampe)

## DMX Kontrolle - 25 Kanäle (Matrix)

Kanal 1-25 - Lampenintensität 1 bis 25 (25 unabhängige Kreisläufe)

## DMX Kontrolle - 31 Kanäle (Dual)

HTP ("Highest Takes Precedence") Kombination von 6 Kanälen (Sequenz) und 25 Kanälen (Matrix) Modi.  
Kanal 1-6 - Sequenzkontrolle  
Kanal 7-31 - Matrixkontrolle

## Manuelle Kontrolle

Numerisches Kontrollpanel auf der Rückseite, mit einer Anzeige und 4 Tasten.

Verfügbare Einstellung :

DMX Adresse, DMX Modus, Lampentest, Scheinwerferorientierungskorrektur, Sequenzaktivierung, Zurückstellen der Parameter.

## PC Kontrolle (RS232-C)

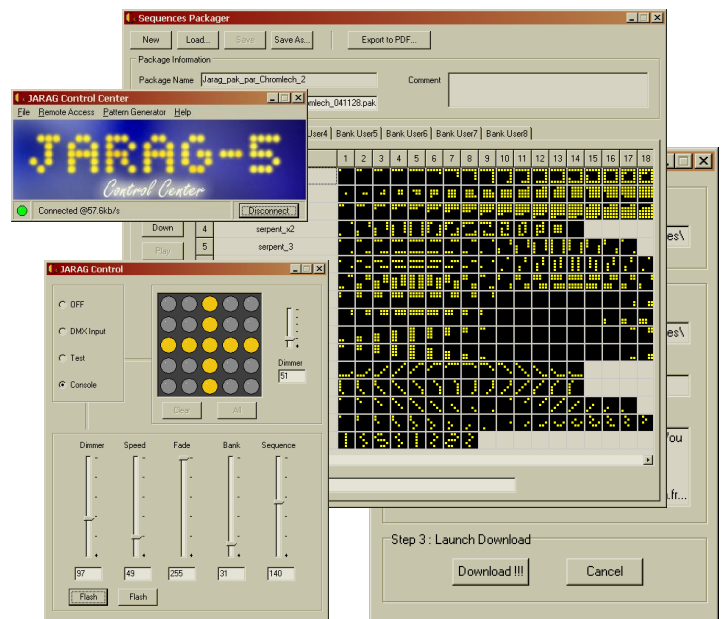
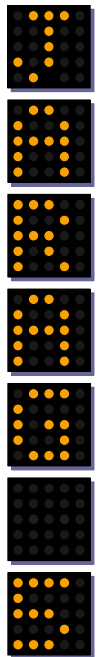
Ermöglicht hochladen und speichern der Sequenzen, sowie das Einstellen der Parameter und die Steuerung der Scheinwerfer mit einem PC.

## Programmierungssoftware

Kann von der Chromlech Homepage herunter geladen werden.

Benötigt einen PC (WIN2k/XP) mit RS232-C Anschluss für die Verbindung zum JARAG.

Ermöglicht die Entwicklung, Vorbereitung und Simulation der Sequenzen, ohne eine Verbindung zum Scheinwerfer. Führt das Hochladen und das Speichern der Sequenzen zum Scheinwerfer durch. Sorgt für die Fernsteuerung und die Parametereinstellung durch eine integrierte Konsole und ein Kontrollpanel.



## Artikelliste

- JA101 Jarag-5 (für PAR20 / GU10 Lampe)
- JA102 Set von 25 Lampen PAR20 (25°) für JA101
- JA103 Aufhängen für JA101
- JA104 Transport Flight-case (für 2x JA101)
  
- JA201 Jarag-5 (für PAR30 / E27 Lampen)
- JA202 Set von 25 Lampen PAR30 (10°) für JA201
- JA203 Aufhängen für JA201
- JA204 Transport Flight-case (pour 2x JA201)
  
- JA105 Sequenzprogrammierungssoftware (für alle Modelle)

Chromlech ist eine Gesellschaft, die 2004 von Lichttechnikern und Ingenieuren gegründet wurde. Ihre Berufung ist innovative Beleuchtungssysteme für Spektakel und Events zu entwickeln.

Mit einem Firmensitz in Rennes, in der Bretagne (Frankreich), Chromlech fasst die notwendigen Kompetenzen für die Erstellung neuer Produkte : erfunden, entwickelt, industrialisiert und kontrolliert durch eine Mannschaft von Ingenieure und Lichttechnikern.

Für mehr Informationen, siehe an  
[www.chromlech.com](http://www.chromlech.com)  
oder kontaktieren wir an  
[contact@chromlech.com](mailto:contact@chromlech.com)



GmbH am Kapital von 10.000 € - RCS RENNES 477 912 984  
80, avenue des Buttes de Coësmes - Bât. Gallium - 35700 RENNES  
Tel : 02.23.20.77.67 - Fax : 02.23.20.75.71