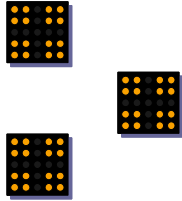




**Nacido del encuentro realizado entre la electrónica embarcada y la iluminación tradicional, el JARAG-5 abre un nuevo espacio de creatividad luminosa. Multifuente, totalmente integrado, programable a voluntad, este producto permite que la potencia luminosa sea aún más accesible.**

## Tradicional



Al utilizar lámparas halógenas tradicionales, el JARAG ofrece una paleta de colores que va desde el ámbar hasta el blanco. Fácil de transportar y robusto, el mismo se interconecta directamente con las consolas convencionales.

## Potente

Con 25 lámparas independientes y más de 1800W de potencia, cada usuario halla su estilo. La instalación de varios JARAG juntos permite crear auténticos muros de luces.

## Innovador

La capacidad de controlar independientemente cada lámpara permite lograr unos resultados luminosos nuevos y variados. Todo se puede realizar: representación de motivos, utilización de caracteres alfabéticos y, sobre todo, creación de secuencias animadas.

## Simple

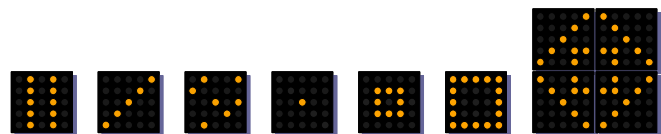
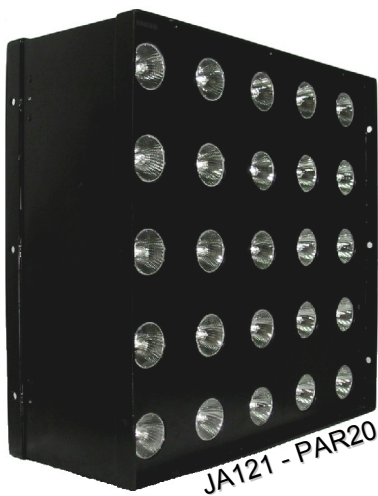
La integración completa de la electrónica de control en el proyector permite su implementación instantánea. Sin necesidad de reguladores adicionales, pues basta con una alimentación directa y una línea DMX.

## Sutil

El control digital integrado permite una dosificación precisa de la lámpara, en intensidad luminosa y en velocidad de transición. Desde efectos estroboscópicos hasta variaciones suaves y ambarinas, todo se puede realizar con la punta de un dedo.

## Evolucionado

La definición de los motivos, así como sus animaciones pueden ser libremente programadas y descargadas en el proyector, luego pueden ser restituidas instantánea y fielmente. El secuenciador integrado permite controlar el conjunto con sólo 6 canales.



## Características técnicas

### Alimentación

Alimentación directa, regulador integrado  
230V / 50Hz / 8A / 1875 W

### Lámparas

25 lámparas 230V, 75W

JA121: type Hi-Spot ES63, GU10

25°, 2800°K, 2500h, , reflect. de aluminio

JA22 : type Hi-Spot 95, E27

10°, 2900°K, 3000h, , reflect. de aluminio

### Bastidor

Aluminio, acabado epoxi negro mate

Dimens. JA121 (AxLxP) 58 x 58 x 24 cm.

Dimens. JA221 (AxLxP) 58 x 58 x 27 cm.

Peso (sin lámpara) : 9,4 kg.

### Enganche

Mediante lira orientable o por medio de los puntos de suspensión del bastidor

### Ensamblaje

Los JARAG se pueden instalar yuxtapuestos y ser ensamblados entre ellos, manteniendo una distancia constante entre las lámparas.

### Conexiones

Cable de red (clavija 16A)

DMX in (XLR5), DMX out (XLR5)

Conexión RS232-C (SUBD9)

### Secuenciador

Secuenciador integrado, pudiendo contener 256 secuencias de 32 pasos, cuyo funcionamiento es controlado por DMX.

128 secuencias (8 bancos de 16) han sido programadas en fábrica, las otras 128 secuencias están disponibles para el usuario

### Control DMX – 6 canales (secuencia)

Canal 1 – Intensidad de la secuencia

Canal 2 – Velocidad de la secuencia

Canal 3 – Efectos (\*)

Canal 4 – Rotación, simetría H / V

Canal 5 – Selección de la secuencia

Canal 6 – Selección de la secuencia

(\*) cross-fade variable, efecto MBT

(emulación lámpara de baja tensión)

### Control DMX – 25 canales (matriz)

Canal 1 a 25 – Intensidad lámpara

(25 circuitos independientes)

### Control DMX – 31 canales (dual)

Combinación HTP ("Highest Takes Precedence") de los modos 6 canales (secuencia) y 25 canales (matriz).

Canal 1 a 6 – Control secuencia

Canal 7 a 31 – Control matriz

### Control manual

Panel de control digital en cara trasera con cuatro teclas y un visualizador.

Ajustes disponibles:

Dirección DMX, modo DMX, prueba de las lámparas, corrección de la orientación del proyector, activación de una secuencia, reinicialización de los parámetros.

### Control PC (RS232-C)

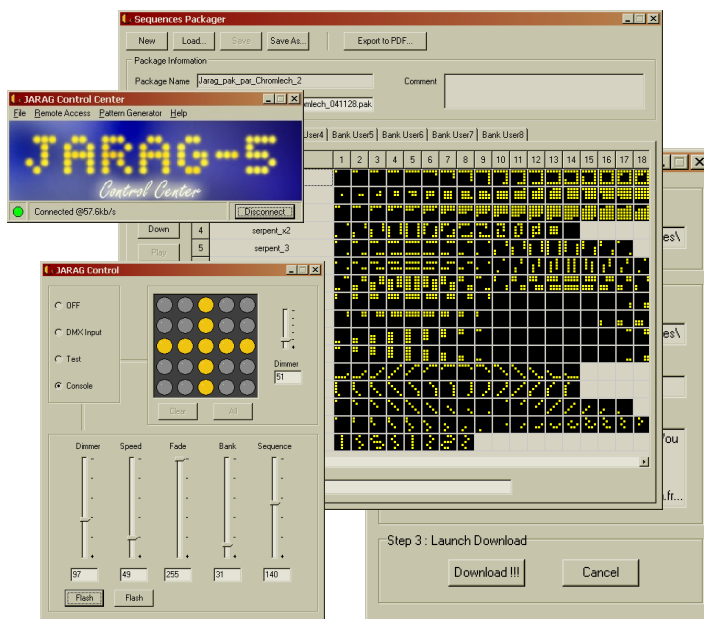
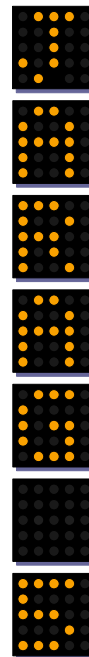
Permite descargar y guardar a salvo las secuencias, así como parametrizar y controlar el proyector con un PC.

### Software de programación

Disponible mediante descarga del sitio Web de Chromlech.

Requiere un PC (Win2K/XP) con un puerto RS232-C para la conexión con los JARAG.

Permite crear, preparar y simular motivos y secuencias, sin estar conectado al proyector. Realiza la descarga y guarda a salvo la copia de las secuencias en el proyector. Asegura el control y la parametrización por medio de una consola y un panel de control integrados.



## Referencias

JA121 Jarag-5 (para lámparas PAR20 /GU10)  
JA221 Jarag-5 (para lámparas PAR30 / E27)

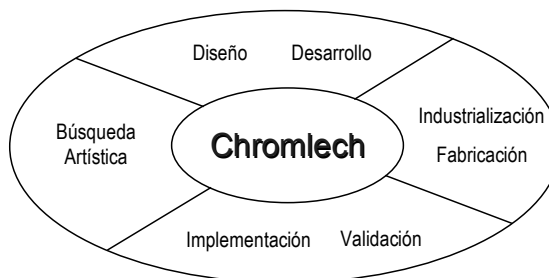
JA102 Kit de 25 lámparas PAR20 (25°) para JA121  
JA202 Kit de 25 lámparas PAR30 (10°) para JA221  
JA103 Lira soporte para JA121  
JA203 Lira soporte para JA221  
JA104 Flight-case de transporte (para 2x JA121)  
JA204 Flight-case de transporte (para 2x JA221)

JA105 Software de programación de secuencias (todos los modelos)

Chromlech ha sido creada en el año 2004 por diseñadores de iluminación e ingenieros. Su vocación es diseñar sistemas de iluminación innovadores para el mundo del espectáculo y de los eventos.

Instalada en Rennes, Bretaña, Chromlech reúne las competencias necesarias para la elaboración de nuevos productos creados, desarrollados, industrializados y validados por un equipo de ingenieros y técnicos del espectáculo.

Chromlech viene de "cromlech", nombre celta dado a los monumentos megalíticos formados por piedras dispuestas en círculos y alineadas sobre los astros. Esos cromlechs ilustran muy bien nuestros valores: robustez y perennidad, orientación dirigida a la luz y múltiples aplicaciones de las cuales todavía no se conocen todas...



Más información en  
[www.chromlech.com](http://www.chromlech.com)  
o póngase en contacto  
con nosotros escribiendo a  
[contact@chromlech.com](mailto:contact@chromlech.com)



SARL con capital de 10 000 € - RCS RENNES 477 912 984  
19, avenue Gabriel Fauré - 35235 THORIGNE-FOUILLARD - FRANCE  
Tel: +33(0)2.23.20.77.67 - Fax: +33 (0)2.23.20.75.71