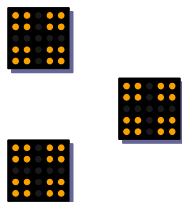




**Nato dall'incontro tra l'elettronica di bordo e l'illuminazione tradizionale,
Jarag-5 apre un nuovo spazio di creatività luminosa.
Multisorgente, totalmente integrato, programmabile a piacere, rende la potenza
luminosa ancora più accessibile.**



Tradizionale

Utilizzando lampade alogene tradizionali, JARAG offre una scelta di tonalità che vanno dall'ambrato al bianco. Trasportabile e robusto, si interfaccia direttamente con le console convenzionali.

Potente

Con 25 lampadine indipendenti e oltre 1800W di potenza, ogni utente trova il suo stile. L'assemblaggio di più JARAG permette di creare veri e propri muri di luci.

Innovativo

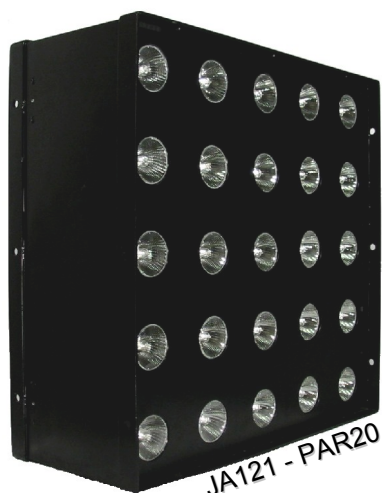
La capacità di pilotare ogni lampadina in modo indipendente permette rese luminose nuove e variegate. Tutto può essere realizzato: visualizzazione di motivi, uso dei caratteri alfabetici e soprattutto creazione di sequenze animate.

Semplice

Grazie all'integrazione completa dell'elettronica di comando nel proiettore, la messa in opera è istantanea. Nessun variatore supplementare: bastano un'alimentazione diretta e una linea DMX.

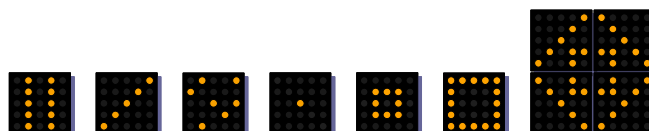
Sottile

Il controllo numerico integrato permette un dosaggio preciso di ciascuna lampadina, sia per l'intensità luminosa, sia per la velocità di transizione. Effetti stroboscopici oppure variazioni tenui e ambrate: tutto si può realizzare con la punta di un dito.



Evoluto

La definizione dei motivi e le loro animazioni possono essere programmate liberamente e caricate a distanza nel proiettore, dopodiché vengono eseguite immediatamente e fedelmente. Al sequenziatore integrato bastano 6 canali per controllare l'insieme.



Caratteristiche tecniche

Alimentazione

Alimentazione diretta, variatore integrato
230V / 50Hz / 8A / 1875 W

Lampadine

25 lampadine 230V, 75W
JA121: tipo Hi-Spot ES63
25°, 2800°K, 2500h, GU10, riflet. alluminio
JA221: tipo Hi-Spot 95
10°, 2900°K, 3000h, E27, riflet. alluminio

Telaio

Alluminio, rifinitura epossidica nera opaca
Dimens. JA121 (HxLxP) 58 x 58 x 24 cm
Dimens. JA221 (HxLxP) 58 x 58 x 27 cm
Peso (senza lampadina): 10 kg

Attacco

Tramite attacco a omega orientabile o
tramite i punti di sospensione del telaio

Assemblaggio

I JARAG possono essere accostati e
assemblati l'uno con l'altro, mantenendo
una spaziatura costante tra le lampadine.

Connessioni

Cavo di rete (scheda 16A)
Ingresso DMX (XLR5), uscita DMX (XLR5)
Collegamento RS232-C (SUBD9)

Sequenziatore

Sequenziatore integrato, che può
contenere 256 sequenze da 32 fasi, il
cui funzionamento è pilotato tramite
DMX.

128 sequenze (8 banche da 16) sono
preprogrammate, le altre 128
sequenze sono a disposizione
dell'utente.

Controllo DMX - 6 canali (sequenza)

Canale 1 - Intensità della sequenza
Canale 2 - Velocità della sequenza
Canale 3 - Effetti (*)
Canale 4 - Rotazione, simmetria
Canale 5 - Selezione della sequenza
Canale 6 - Selezione della sequenza
(*) dissolvenza incrociata variabile,
effetto TBT (emulazione lampadina a
bassa tensione)

Controllo DMX - 25 canali (matrice)

Canali da 1 a 25 - Intensità lampadine
(25 circuiti indipendenti)

Controllo DMX - 31 canali (duale)

Combinazione HTP ("Highest Takes
Precedence") delle modalità 6 canali
(sequenza) e 25 canali (matrice).
Canali da 1 a 6 - Controllo sequenza
Canali da 7 a 31 - Controllo matrice

Controllo manuale

Pannello di controllo numerico nella
parte posteriore, composto da quattro
tasti e da un display.

Regolazioni disponibili:

Indirizzo DMX, modalità DMX, test delle
lampadine, correzione dell'orientamento
del proiettore, attivazione di una
sequenza, reinizializzazione dei
parametri.

Controllo PC (RS232-C)

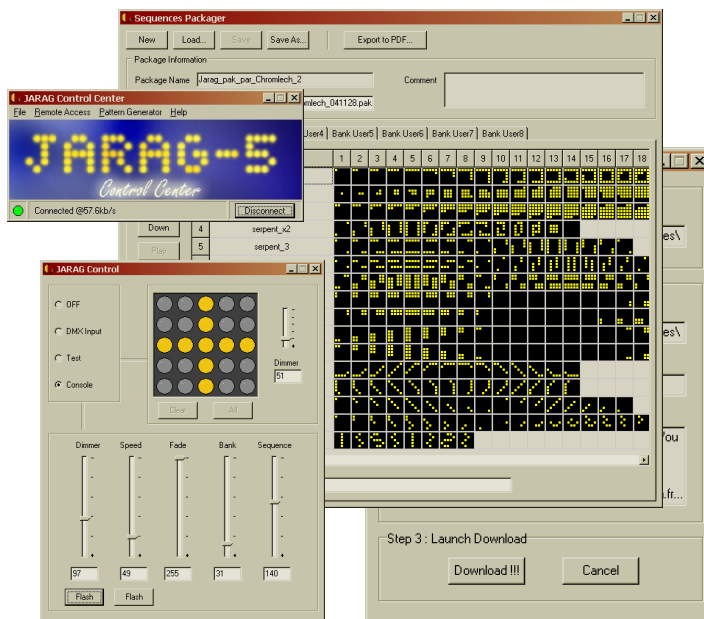
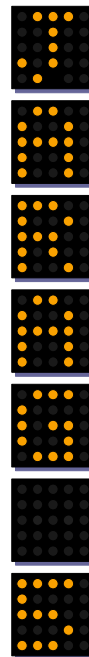
Permette il caricamento e il salvataggio
delle sequenze, come pure l'immissione
dei parametri e il controllo del proiettore
tramite un PC.

Software di programmazione

Disponibile per il download nel sito Web
di Chromlech.

Richiede un PC (Win2K/XP) con una
porta RS232-C per il collegamento con i
JARAG.

Permette di creare, preparare e simulare
motivi e sequenze senza essere
collegato al proiettore. Effettua il
caricamento e il salvataggio delle
sequenze nel proiettore. Garantisce il
pilotaggio e l'immissione dei parametri
per mezzo di una console e di un
pannello di controllo integrati.



Riferimenti

JA121 Jarag-5 (per lampadine PAR20 / GU10)
JA221 Jarag-5 (per lampadine PAR30 / E27)

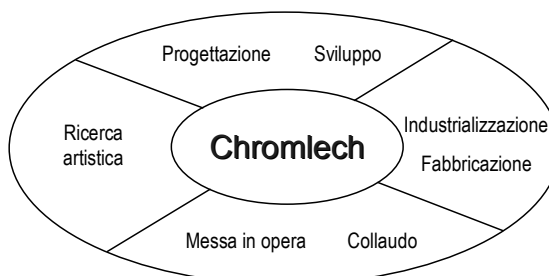
JA102 Kit da 25 lampadine PAR20 (25°) per JA121
JA202 Kit da 25 lampadine PAR30 (10°) per JA221
JA103 Supporto a omega per JA121
JA203 Supporto a omega per JA221
JA104 Custodia per trasporto aereo (per 2x JA121)
JA204 Custodia per trasporto aereo (per 2x JA221)

JA105 Software di programmazione delle frequenze
(per tutti i modelli)

Chromlech è stata fondata nel 2004 dallo sforzo congiunto di ingegneri e tecnici delle luci. La sua vocazione è quella di progettare sistemi d'illuminazione innovativi per il mondo dello spettacolo e del jet-set.

Nella sua sede a Rennes, in Bretagna, Chromlech raggruppa le competenze necessarie all'elaborazione di nuovi prodotti - creati, sviluppati, industrializzati e collaudati da un'équipe di ingegneri e tecnici dello spettacolo.

Chromlech deriva dal nome celtico « cromlech » dato ai monumenti megalitici composti da pietre disposte in circolo e allineate sulla posizione degli astri. Queste pietre illustrano ottimamente i nostri valori: robustezza e perennità, orientamento secondo la luce e applicazioni multiple, alcune delle quali ancora sconosciute...



Per maggiori informazioni:
www.chromlech.com
oppure scrivere a
contact@chromlech.com



SARL con capitale di 10 000 € - RCS RENNES 477 912 984
19, avenue Gabriel Fauré - 35235 THORIGNE-FOUILLARD - FRANCE
Tel: +33 (0)2.23.20.77.67 - Fax: +33 (0)2.23.20.75.71